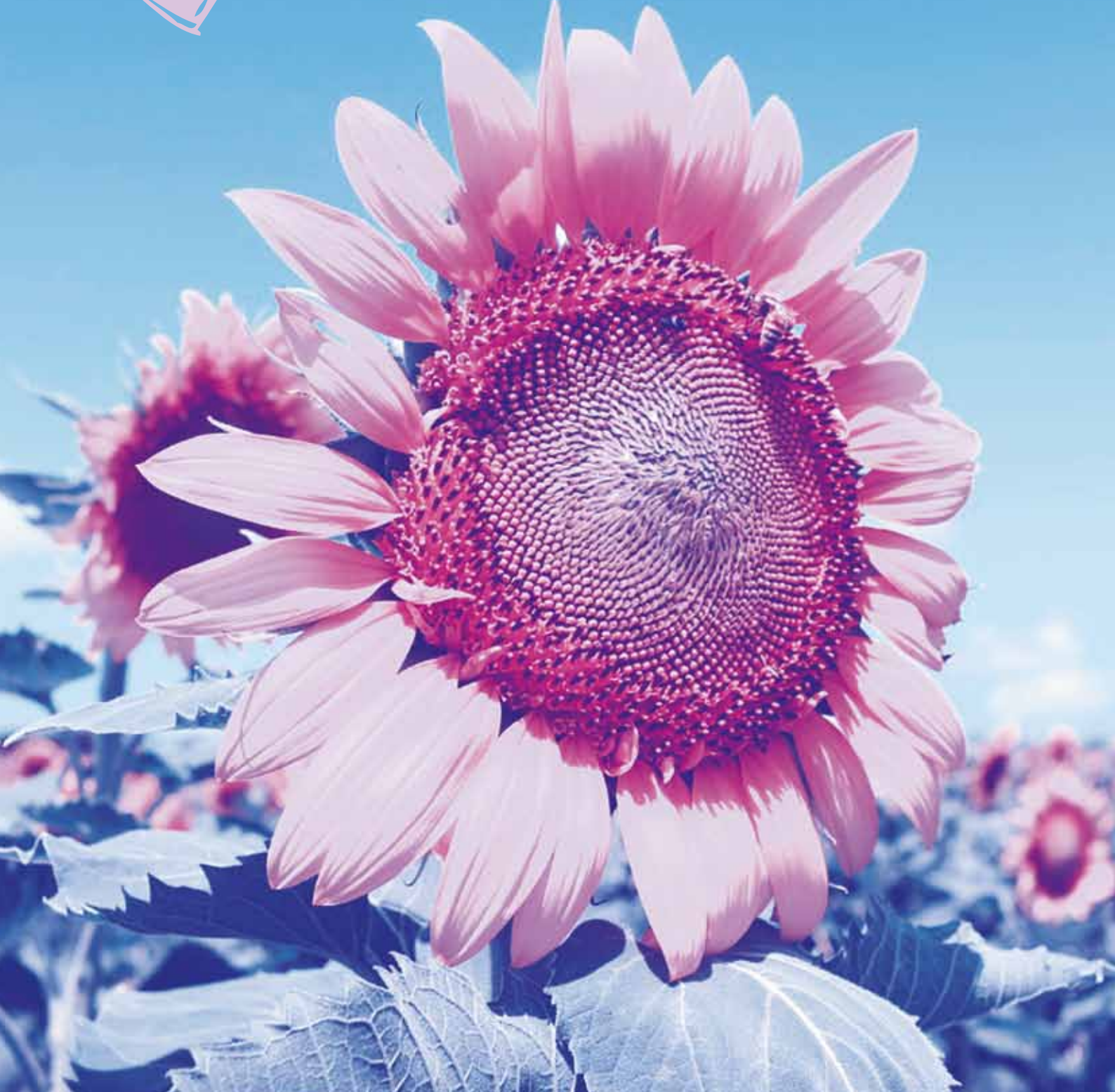


あなたのまちの情報誌

# タウン大治

2024年7月  
vol.168



おおはる成年後見支援センターだより ..... 2  
はたらく情報発信フェア ..... 3  
大治町社会福祉協議会40年のあゆみ ..... 4・5

ちょっと気になる「発達障害」って何?など ..... 6  
大治町地域包括支援センター ..... 7  
社会福祉協議会会員入会状況など ..... 8

発行

 社会福祉 大治町社会福祉協議会

〒490-1143 海部郡大治町大字砂子字西河原18 大治町総合福祉センター希望の家  
TEL 442-0990 FAX 442-0882

URL <http://fukushi-ooharu.sakura.ne.jp> E-mail [fukushi-ooharu@future.ocn.ne.jp](mailto:fukushi-ooharu@future.ocn.ne.jp)

大治町社会福祉協議会

検索 

タウン大治は、皆様からの会費・寄付金及び赤い羽根共同募金の配分金によって作成しております。

# 大治町社協インフォメーション

## おおはる成年後見支援センターだより



おおはる成年後見支援センターが開設されお陰様で2年が経過しました。その間に、おおはる成年後見支援センターの周知、専門職向けの研修会や住民の方向けに講演会などを行いました。今年の12月にも講演会の開催を予定しております。おって詳細をお知らせしますので、たくさんの方のご来場をお待ちしております。

また、個別の相談にも随時対応させていただきます。成年後見制度の利用だけでなく、その他の制度が利用できる場合がありますので、詳しくはセンターまでお問い合わせください。

### こんなことに困っていませんか？

通帳を失くしてしまったけど、認知症で再発行できないと言われてしまった。

認知症の母が高額な布団を訪問販売で購入してしまった。

精神障害があって契約の手続きがわからない。

知的障害がある息子の親亡き後の将来が心配……



## おおはる成年後見支援センター TEL 433-1505 (イコウ!コーケン)

**受付時間** 月曜日～金曜日  
午前8時30分～午後5時15分  
※土日・祝日・年末年始はお休み



相談は無料です！  
お気軽にご相談ください。秘密は厳守いたします。

## 〈食料寄付のお願いについて〉

大治町社会福祉協議会では、生活に困窮した方へ食料提供を行っています。

提供する食料は、地域の皆様からの寄付と、名古屋セカンドハーベスト等を利用し、不足分を補っています。直近3か月で、13名の方々にご寄付をいただき、13世帯21人、115日分の食料を提供しました。

地域の皆様のご寄付によって、食料が必要な方へ提供できています。この場をお借りして、感謝申し上げます。ありがとうございました。



### 〈ご寄付いただきたい食品〉

カップ麺・パスタ・麺類等・カレー・缶詰・瓶詰・のり・飲料水・ジュースなどの食品が不足しています。

※食品以外は受け取ることができません。  
※医薬品、医薬部外品などの栄養ドリンク等も受け取れませんのでご了承ください。

### 〈ご寄付いただく食品の期限等〉

- ①未開封
  - ②賞味期限が2か月以上
  - ③常温で長期保存が可能な物
- ①から③をすべて満たしてください。  
(※お米については精米後6か月以内)



**問合せ** 海部郡大治町大字砂子字西河原18番地 大治町社会福祉協議会内 **TEL 433-9996**

# 大治町社協NEWS

## 障がいのある方への

# はたらく情報発信フェア2024

### ~Work(仕事)とLife(生活)の実現に向けて~

6月1日(土)に障がい児者の方々への働く場の情報発信を行うイベント「はたらく情報発信フェア2024」があま市美和文化会館で開催されました。

あま市・大治町の障害福祉サービス事業所(就労継続支援A型・B型、生活介護等)がブースを出展し事業内容や事業所のPRなどを行い、来場された方々も将来の事を考え真剣に各事業所のお話に耳を傾けていました。

本会の「福祉作業所さつきの家」ブースにも何組かの方がお話を聞きに来てくれました。

今回のように、あま市と大治町内の様々な事業所が一堂に集まるイベントは、一度に情報収集できる絶好のチャンスです。次回開催される時は、ぜひ会場までお越しください。

福祉作業所さつきの家では、就労継続支援B型事業所と生活介護事業所を行っております。B型は2名、生活介護は4名募集しております。お気軽にご連絡ください。

問合せ **TEL 442-7187**



医療法人 **藤 枝 会**

内 科・小児科・循環器内科・乳腺外科  
心臓リハビリテーション・睡眠時無呼吸・禁煙外来

**安藤医院** TEL(052)444-2301

安藤医院訪問看護ステーション TEL(052)485-6910  
安藤医院居宅介護支援事業所 TEL(052)441-5155

介護老人保健施設 **四季の里** TEL(052)441-5122  
介護老人保健施設 **第II四季の里** TEL(052)412-6270

メディカル・ケア・サービス東海(株)

・愛の家 グループホーム **おおはる**  
大治町北間島宮西28番地  
TEL052-449-6013 FAX052-449-6015

・愛の家 グループホーム **大治北間島**  
大治町北間島屋敷119番地  
TEL052-526-3620 FAX052-526-3622

**入 | 居 | 者 | 様 | 募 | 集 | 中 |**

# 40年のあゆみ

大治町社会福祉協議会は皆さまに支えられて  
お陰様で法人化40年を迎えました。

※主なできごとなどを抜粋して、大まかに掲載しております。ご了承ください。

年 度	で き ご と
平成18年度	●地域包括支援センター事業開始 ●障害者自立支援法に基づくホームヘルプサービス事業開始
平成20年度	●「おおはる」指定障害相談支援事業所運営開始
平成21年度	●地域子育て支援センター「はるっこ」開所 ●親子通園療育事業「かがやき園」開所
平成22年度	●ひとり暮らし老人ふれあい交流会事業の実施 ●総合福祉センター希望の家の指定管理者開始
平成23年度	●東日本大震災支援として岩手県へ職員派遣 ●西部児童クラブ新築移転
平成24年度	●「西尾張ブロック社会福祉協議会」災害救援活動への相互応援に関する協定を締結
平成25年度	●福祉作業所「さつきの家」就労継続支援B型事業を実施
平成27年度	●福祉サービス利用援助事業（日常生活自立支援事業）を開始 ●大治町町制施行40周年記念事業として「敬老会」「福祉まつり」「福祉講演会」を実施 ●大治町と「大治町災害ボランティアセンターの設置及び運営に関する協定」を締結
平成29年度	●東部児童クラブ新築移転
平成30年度	●福祉作業所「さつきの家」小規模多機能型（就労継続支援B型事業及び生活介護事業）として事業開始
令和元年度	●利用者支援事業（基本型）を実施 ●生活福祉資金事業にて新型コロナウイルス特例貸付を実施
令和2年度	●新型コロナウイルス感染症拡大予防のため「敬老会」「福祉まつり」「福祉講演会」事業の中止 ●新型コロナウイルス感染症対策を徹底し事業展開 ●生活困窮世帯等に対し食料支援を拡充 ●ひとり親世帯を対象として年末にフードパントリー実施
令和3年度	●大治町、海部津島青年会議所と「災害時の支援活動に関する協定」を締結 ●新型コロナウイルス感染症対策で中止していた事業を再開
令和4年度	●大治町子ども子育て支援拠点施設「はるっこハウス」開所 ●生活福祉資金事業にて新型コロナウイルス特例貸付制度終了 ●くらし資金貸付事業を廃止、クローバー基金支援事業創設 ●おおはる成年後見支援センター事業開始 ●通所介護事業を地域密着型通所介護事業に変更して実施



法人化20周年記念  
(平成15年)



町制施行40周年  
記念事業「敬老会」  
(平成27年)





# 大治町社会福祉協議会

年 度	で き ごと
昭和25年度	●任意団体 大治町社会福祉協議会設立
昭和59年度	●社会福祉法人 大治町社会福祉協議会設立
	●大治町役場に事務所を置き事業開始 ●福祉基金を創設 ●敬老会の開催 ●小規模授産所「さつきの家」運営開始 ●心配ごと相談所の開設 ●あなたのまちの情報誌「タウン大治」の創刊
昭和60年度	●大治会館に事務所を移転 ●会員入会強調月間事業を実施 ●寝たきり老人入浴サービス事業の実施
昭和61年度	●学童保育「友愛塾」(児童クラブ)の運営開始 ●残存機能訓練事業の実施
昭和63年度	●法人化5周年記念事業の開催 ●保育園児祝品贈呈事業の実施 ●母子家庭小学校入学時祝品贈呈事業の実施
平成3年度	●家庭奉仕員派遣事業(訪問介護)の実施
平成4年度	●障害者移動入浴サービス事業の実施 ●ひとり暮らし老人交流会「福寿草の会」の実施
平成5年度	●法人化10周年記念事業の開催 ●西部児童クラブ開所
平成6年度	●寝たきり老人おむつ代助成事業の実施
平成7年度	●地域福祉サービスセンター事業開始 ●寝たきり障害者(児)おむつ代助成事業の実施
平成10年度	●総合福祉センター希望の家へ事務所を移転 ●児童センター事業開始 ●老人デイサービス事業(通所介護)を開始 ●地域福祉センター事業開始 ●南部児童クラブを開所
平成12年度	●介護保険事業の開始により ホームヘルプステーション「おおはる」及び居宅介護支援事業所「おおはる」設立
平成14年度	●苦情処理制度の実施 ●介護サービス事業運営基金の創設 ●基幹型在宅介護支援センター開設
平成15年度	●法人化20周年記念事業の開催 ●障害者支援費制度の開始により障害者等ホームヘルプサービス事業開始 ●一時帰宅者に対するヘルプサービス事業開始



タウン誌創刊号  
(昭和59年)



総合福祉センター  
希望の家へ事務所移転  
(平成10年)



## 児童センターに遊びに来てください

総合福祉センターの3階に児童センターがあります。  
乳幼児から小学生が楽しく遊べる場所です。

※年度の初めに登録が必要です。就学前の児童は大人の付き添いが必要です。大治町在住の方のみ利用できます。

**開設時間** 月～土曜日  
AM10:00～12:00、PM1:00～6:00

### ①図書室

マンガや本を読む部屋です。  
宿題もできます。

### ②集会室

支援センターの時間に乳幼児のお子さん向けに絵本の読み聞かせをやっていきます。

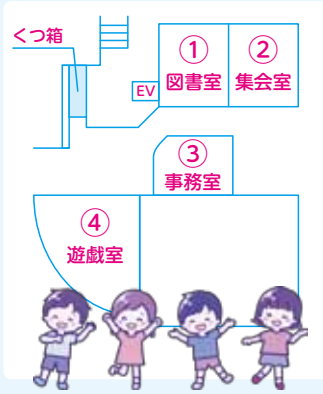
### ③事務室

先生のお部屋です。

### ④遊戯室

ろく木やマットがあります。支援センターの時間はすべり台やジャングルジム、トンネルなども出してあります。

※乳幼児とその保護者向けには子育て支援センターを実施しています。



## 子育て支援センターはるっこ

**開設時間** 月～金曜日  
AM10:00～12:00、PM12:30～3:00

**ちょっと気になる  
「発達障害」って何？**

トウレット症候群を「ご存じですか」

最近少しずつ知られるようになってきた症候群の1つにトウレット症候群というものがあります。ご存じでしょうか。

トウレット症候群の代表的な症状としては、目をパチパチさせたり、首をひねったり、鼻をヒクヒクさせたりする動きを伴うチックや、咳ばらいをしたり、鼻をクンクン鳴らせたり、汚い言葉を言うてしまう音声を伴うチックが挙げられます。

本人はわざとやっているわけではなく、無意識に出てしまうものです。本人の意思とは関係ないので、チックを止めることは難しいとされています。落ち着いた環境ならチックは少ないけれど、緊張を強いられるような場面になると出続けてしまいます。

多くの場合は、年齢が低い段階で消失しますが、大人になっても症状が治まらない方がいらっっしゃいます。ご本人はチックが人前ですること恐れ、外出を控えるようにしがちです。

トウレット症候群をぜひ知っていただき、温かく見守っていただきたいと思います。

## ひと「1つぶのおこめ」

～さんすうのむかしばなし～

デミ／作 さくま ゆみこ／訳 光村教育図書出版

むかし、インドにひとりの王さまがいました。この王さまは、自分ばかりで正しい王だと思いこんでいました。

この土地でおこめを作っている人たちは、とれたおこめをほとんど王さまにめしあげられていました。

ある日、えん会に使うおこめが運ばれるとちゅうに、かごからこぼれ落ちていました。これを見つけた村の娘は、このおこめをスカートで受けながら、ある計画を思いつきます。さて、その計画とは？



絵本のすすめ

## 介護用品レンタル・販売・住宅改修



名古屋市中区吉津四丁目2110 本社/一宮福祉サポート  
アクティブ吉津C号 一宮市深坪町33-2 Pアリ  
☎ (052) 433-3115 ☎ (0586) 44-6781

大好き... はるちゃん MSK

大治町町制40周年記念 応援曲

川島かず恵 (本名加藤三江)

☆喜白の滝  
☆越えて...津軽海峡

大治生まれ 大治育ちです

TEL.052-444-1189 (090-8955-4208)



# 大治町地域包括支援センター

まずはお気軽に、ご相談ください！(秘密は厳守いたします)



## 地域包括支援センターとは？

高齢者のみなさんだけでなく、そのご家族や高齢者の近所にお住まいの方もご相談いただける、高齢者の総合相談窓口です。  
例えば以下のようなことがご相談できます。(相談は無料です。)

### 介護や健康のこと

- 介護保険申請の相談したい
- 介護サービスの利用について相談したい
- 体力の低下に不安があるなど



### 権利を守ること

- 虐待に関すること
- 消費者被害に関すること
- 金銭管理ができずに困っているなど



### 住みやすい地域づくり

- 町にある高齢者のサロンについて知りたい
- サロンを立ち上げたい
- 地域のケアマネへの支援など



### その他様々な相談に応じます！

- 近所の高齢者が心配…
- 認知症に関すること
- 出前講座を開催したいなど



営業日時

平日(土日祝以外) 8:30~17:15 **TEL 442-0857**

〒490-1143 海部郡大治町大字砂子字西河原18番地(総合福祉センター希望の家 1階事務所内)

お一人暮らしのご高齢の方、今後の生活に心配のあるご高齢の方、またそのご家族の方など、必要な方はこのページを切り取って保管するなど、ぜひご活用ください。

## 大治中へ、ご進学予定の方、

大治中で必要な衣料は、全部揃います。

大治中 大治小 大治西小 大治南小 指定用品取扱店



学生服・セーラー服学生衣料の店

**やすひ**

大治町堀之内 <052>444-2182  
安藤医院東150m角 駐車場アリ

## Heart Medical Group

- ハート医科介護支援サービス
- ハート医科レンタルサービス
- ハートデイサービス
- ハートはりきゅうマッサージ院
- 第2ハートデイサービス
- ハート調剤薬局基目寺店
- ハート訪問介護ステーション

往診・介護に関する  
お問い合わせは

**☎449-6050**

令和6年度

大治町社会福祉協議会  
会員入会のお願い

社会福祉協議会は、町民の皆さまからいただく寄付金や会費及び町からの補助金などによって、成り立っています。

特に会費については社会福祉協議会において、貴重な財源であり、町民の皆様が会員になってくださることで、会員の皆さまとともに地域福祉を推進していきます。

ぜひ、地域福祉推進のために、本会の事業に賛同していただき、会員入会にご協力をお願いします。

会 費

- 個人会員 1口 1,000円
- 法人会員 1口 10,000円

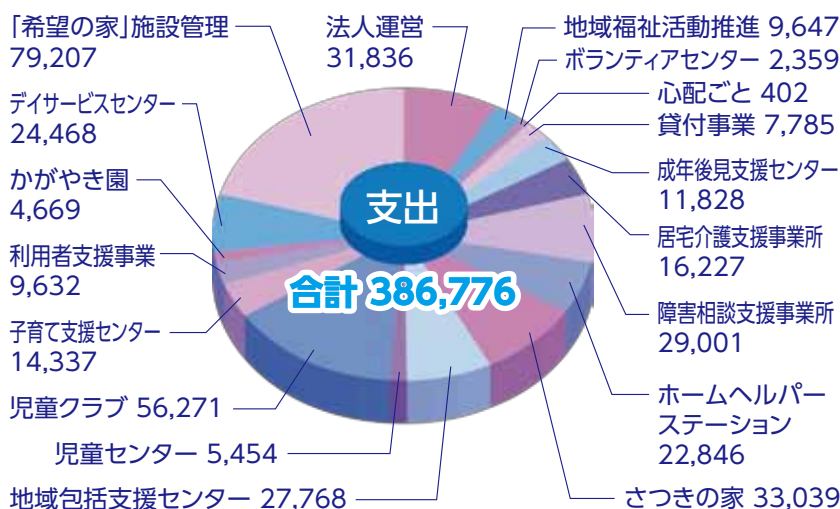
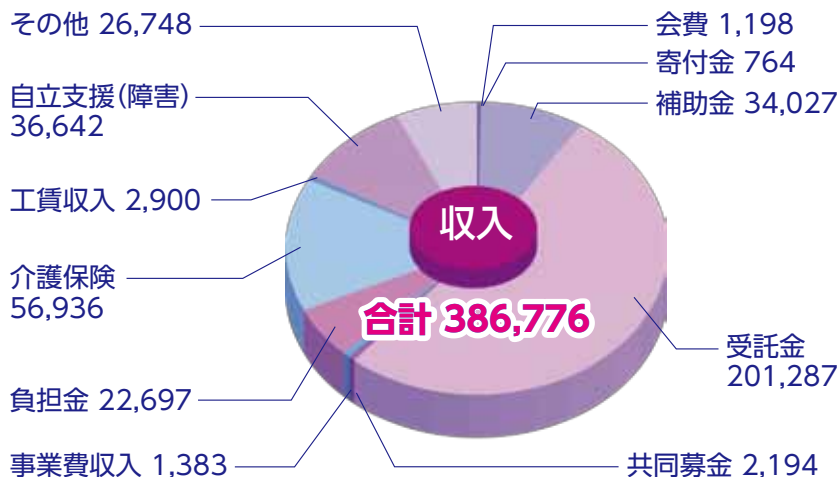
入会方法

社会福祉協議会窓口または役場民生課窓口にてお申し込みください。

また、ご連絡くださればお伺いいたします。

町の金融機関からもお振込みできます。

令和5年度 収支状況 (単位：千円)



昨年度も皆様のお力添えにより、社会福祉協議会は様々な事業に取り組むことができました。ありがとうございました。

令和6年度

社会福祉協議会  
会員入会状況

法人会員

- パソコン・トレイン
- 有限ナカムラホーム
- 株式会社大商
- 株式会社村岡建築
- 株式会社マイワークス
- 有限名月堂鈴木製菓
- 株式会社後藤土木
- 衣料百科やすい
- 株式会社タケダ
- 会社笠取
- 医療法人藤枝会

個人会員

- 個人会員 234名 424口
- (6月4日現在)

寄付お礼

- 大治町女性会
- びんきかり団子 20個
- 名古屋ヤクルト販売株式会社
- 西条羊猿会
- 匿名 51、606円
- 立松 浩 9、000円
- 立松 浩 3、000円
- (順不同・敬称略)
- (6月4日現在)

ご入会・ご寄付いただき、ありがとうございます。

創業明治28年 新築からリフォームまで  
大治町で百年以上の家づくり

バリアフリー改修も **0120-469-112**  
おまかせください! 一級建築士事務所

TATEMATSU  
立松建設株式会社  
海部郡大治町砂子西腰掛畑1895 TEL 052-444-2118  
<http://www.tatematsu-const.co.jp/>

「タウン大治」 広告募集

あなたのお店・会社のPRを  
タウン大治に載せてみませんか?  
興味ある方は、下記までお問い合わせ  
合わせください。



**TEL 052-442-0990**