

あなたのまちの情報誌

タウン大治

2022年4月

vol.159

令和
4年度

＼社協の活動を応援してください／

大治町社会福祉協議会

会員加入のお願い

住民同士のふれあい支援



福祉教育推進



福祉団体活動の支援

地域福祉活動の推進を目指す本会の目的と活動にご賛同いただける方の入会をお待ちしております。

個人会員
法人会員
(企業・団体の方)

1 □
1 □

1,000円
10,000円

【申込みは】

下記または大治町役場民生課窓口までお越しいただくか、ご連絡いただきましたら訪問させていただきます

社会福祉協議会会員加入のお願い	1
おおはる成年後見支援センター開設	2
手話奉仕員養成講座の開催について	3
福祉講演会代替事業「鎌田敏誌面講座」	4
おおはるほっとスポットだより	6
赤しその草木染めにトライ!	7
令和3年度会員入会状況について	8

タウン大治1月号(vol.158)の5ページ「保護猫活動」の記事内に誤った表記がありました。「愛知県動物保護管理センター」とありましたが、正しくは「愛知県動物愛護センター」です。ここにお詫びをして訂正いたします。

発行

社会福祉法人 大治町社会福祉協議会

〒490-1143 海部郡大治町大字砂子字西河原18 大治町総合福祉センター希望の家
TEL 052-442-0990 FAX 052-442-0882
URL <http://fukushi-ooharu.sakura.ne.jp> E-mail fukushi-ooharu@future.ocn.ne.jp

編集/タウン誌編集委員ボランティア

大治町社会福祉協議会

検索

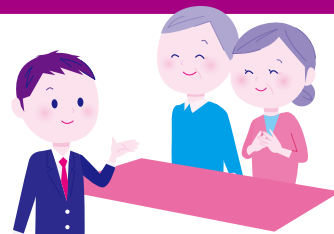
タウン大治は、皆様からの会費・寄付金及び赤い羽根共同募金の配分金によって作成しております。

「おおはる成年後見支援センター」を開設します

令和4年度から「おおはる成年後見支援センター」を総合福祉センター希望の家1階の社会福祉協議会内に開設します。

認知症、知的障害、精神障害により、判断能力が十分でない方が一人で契約や財産の管理をすることが難しくなっても、地域で安心して暮らせるように「成年後見制度」の相談や利用について支援を行います。

専門職員が相談を受け付けますので、お気軽にご相談ください。



【業務内容】

①相談機能

- ・成年後見制度を知りたい、利用を検討したいなど、ご本人やご家族からの相談をお受けします。
- ・ケアマネジャーや相談支援専門員などの支援者からの相談もお受けします。

②広報機能

- ・成年後見制度への理解を深められるよう、制度に関する情報を発信します。
- ・より広く成年後見制度を周知できるよう、講演会や研修会などを開催し、普及啓発に努めます。

③成年後見制度利用促進機能

- ・成年後見制度を利用するには家庭裁判所に審判申立てする必要があります。
- ・審判申立ての方法や必要書類等をご案内し、手続きを支援します。

④後見人支援機能

- ・ご本人に成年後見人等が選任されたあと、住み慣れた地域で安心して暮らしていただけるよう、ご本人を中心に支援するチームをつくり、支援者同士が連携できるよう支援します。

受付時間 月曜～金曜 午前8時30分～午後5時15分（土日、祝日、年末年始は休み）
 相談はこちらまで ☎(442)0990 総合福祉センター希望の家1階（社会福祉協議会内）

4月は加入・更新の時期です。

ボランティア活動保険について

ボランティア活動において、自分自身を守り、継続的にボランティア活動を続けるために、ボランティア活動保険に加入しましょう。

この保険は、国内においてのボランティア活動中に

- ①ボランティア本人がけがをした場合（病気は対象外）
- ②ボランティアの方々が他人に損害を与えたことにより損害賠償事故が発生した場合（自動車等運転中の対人・対物賠償事故は対象外）

ボランティア活動中に、新型コロナウイルスに罹患し、治療を受けた場合も補償の対象となりました。

1名当たりの保険料

※ご加入は1名1口。 ※保険期間の途中で加入された場合でも保険料は同額となります。
 ※保険期間 2022年4月1日午前0時～2023年3月31日午後12時までの1年間。

基本プラン	Aプラン 250円	Bプラン 300円	Cプラン 500円
基本+天災プラン ※地震・噴火・津波によるケガも補償!	天災Aプラン 400円	天災Bプラン 500円	天災Cプラン 800円

医療法人 **藤 枝 会**

内科・小児科 **安藤 医院**
 循環器内科・睡眠時無呼吸・禁煙外来
 TEL (052) 444-2301

介護老人保健施設 **四季の里**
 四季の里居宅介護支援事業所 TEL (052) 441-5122

介護老人保健施設 **第II 四季の里**
 TEL (052) 412-6270

介護用品レンタル・販売・住宅改修



名古屋市中川区吉津四丁目2110 本社/一宮福祉サポート
 アクティブ吉津C号 一宮市深坪町33-2 Pアリ
 ☎(052) 433-3115 ☎(0586) 44-6781

令和4年度 手話奉仕員養成講座のご案内

手話は、聴覚障がい者にとって大切なコミュニケーションの手段の1つです。初めて手話を学ぶ方でも安心して学ぶことのできる講座です。この機会に聴覚障がい者への理解を深め、手話を通じたボランティア活動をはじめてみませんか。

- と き** 4月23日(土)～令和5年1月21日(土)
毎週土曜日(全40回)
・4月23日～6月4日
午後1時～2時30分
・6月11日～7月16日
午後1時～4時30分
・7月30日～1月21日
午後1時～3時
※7月23日は前半予備日
※5月7日・8月13日・10月29日・
12月3日・12月31日は除く
- ところ** ・前半18回(4月23日～7月16日)
大治町総合福祉センター
・後半22回(7月30日～1月21日)
あま市甚目寺総合福祉会館
- 対象者** 大治町及びあま市在住・在勤の方
- 定員** 20名
- 受講料** 無料(ただし、「手話奉仕員養成テキスト

- 手話を学ぼう手話で話そう]を持っていない方はテキスト代3,300円自己負担)
- 申込方法** 大治町社会福祉協議会1階窓口または電話
- 申込期間** 3月28日(月)～4月15日(金)
- 受付時間** 午前8時30分～午後5時15分
※日・祝日は除く
- 主催** 大治町社会福祉協議会、あま市社会福祉協議会
- その他** ※全日程の80%以上出席できない場合は、修了証を発行できませんので、ご了承ください。
※新型コロナウイルス感染症拡大により、講座開催日程の変更または中止となる場合があります。
- 問合せ先** 大治町社会福祉協議会
☎(441)1820



フードドライブのお願い

ご家庭で眠っている食料をご寄付ください。

ご寄付をいただきたい食品

- ①未開封 ②賞味期限が2カ月以上 ※お米については精米後6ヶ月以内
- ③常温で長期保管が可能な食物
(以上を満たさないもの、野菜・肉などの生鮮食品、アルコールはお受け取りできません)

- ◎お米 ◎缶詰、瓶詰、レトルト食品
- カレーやシチューのルー ■ふりかけ、お茶漬けなど
- インスタント食品(カップ麺、スープ等)
- 乾麺(うどん、そば、きしめん等)
- お菓子類 ■飲料(水、ジュース、お茶など) ◎については、特に不足になりやすい食品です。

一例です。
どんな物でも
かまいません。



今年12・1・2月
で11世帯(延べ
19人・129日分)
の方々へ食料を提
供いたしました。
今後も皆さまのお
気持ちをお届けし
てまいります

問合せ及び食料送付先

社会福祉法人 大治町社会福祉協議会
〒490-1143 海部郡大治町大字砂子字西河原18番地
(大治町総合福祉センター希望の家内)

TEL 433-9996食料支援担当まで
受付日時：月～金曜日 8時30分から17時15分

大好き... はるちゃん

大治町町制40周年記念
応援曲

MSK

☆喜白の滝
☆越えて...津軽海峡

川島かず恵
(本名加藤三江)

大治生まれ
大治育ち
です

TEL.052-444-1189 (090-8955-4208)

社会福祉協議会・一般社団法人津島法人会 共同事業

禍において、やむなく中止といたしました。代わりに誌面講座として広く皆様にご覧いただきたく掲載いたします。

「に生きる知恵」～生涯現役！イキイキ人生！～

一度笑えば一つ若返る) という教えもあります。笑顔を忘れずに日々過ごしたいですね。



心の居場所をつくる

コロナ禍の中では気軽にコミュニケーションをとることが難しい場面があります。ソーシャルディスタンスも大切ですが、一方で心は密でありたいですね。そのために地域社会の中で出来ること、続けていきたいことが「挨拶」や「笑顔」です。

「挨拶」「笑顔」は、「私たちはここに居ますよ」「あなたは独りじゃないよ」というメッセージでもあります。ひとりではないと感じることができるといことは、そこに「心の居場所がある」ということです。心の居場所が無ければ、「孤立」になります。支え合う社会、温もりのある地域とは、そこに心の居場所があることだと思えます。だからこそ、地域社会の中で「挨拶」「笑顔」を大切にしたいですね。

大切なことは、私たちひとりひとりの心のあり方であり、愛語につながる行動、笑顔の自分、地域の中で挨拶し合うことですね。



心と体はつながっている

コロナ禍のなかでストレスを感じている人はとても多い。ストレスでイライラし、人の心を傷つけるような言動が増えている気もします。そして、ストレスは万病のもとでもあります。ストレスと上手に付き合いたいですね。

プラス思考は大切ですが、常に心の状態を前向きにすることはできませんね。涙したい夜もある、イライラすることもある、不安になるときもある。そういうときにプラス思考しようとしても難しいことがあります。そういうときは体を動かすのがお勧めです。“心身一如”^{しんしんいちにょ}という教えがありますが、心と体はつながっています。イライラしているときはゆっくり歩く、ゆったりと深呼吸する。元気がない時は、姿勢を正してみる、早歩きしてみる。

それだけで心に変化が出てきます。体から心をコントロールすることは、先人たちからの教えなのです。

こうしたことをはじめ、上手な心の守り方の知恵をたくさん紹介している「ストレスの9割はコントロールできる」(明日香出版社)という心の健康本を一昨年出しました。いろんな世代の方々にお読みいただいています。よければ、ぜひ！



いちぐう

一隅を照らす

人はいくつになっても学び続けるもの。私の師匠の本間正人氏(京都芸術大学副学長)は「最新学習歴を更新しましょう」と提唱されています。最終学歴といいますが、そこで学びが終わるわけではないですよ。そこからたくさんの学びがあります。

今、何を学んでいて、これからどういう学びを続けていくのか。学びや経験を更新し続けましょうということです。そして、その学びを人生や仕事、地域活動などで活かすこと、これを「活学」^{かつがく}と言います。生涯現役、イキイキ人生の大切な視点です。

私の大好きな詩を紹介します。田中良雄さんの詩です。

一隅を照らすもので

私はありたい

わたしのうけもつ一隅が

どんなに小さい

みじめな はかないものであっても

わるびれず ひるまず

いつもほのかに照らしていきたい

私たちのそれぞれの一隅を、元気な心、思いやりの心、笑顔や挨拶を通して、そして学びや経験を地域社会の中で活かしながら、その片隅をほのかに照らしていこうではありませんか。

「令和3年度福祉講演会代替事業」 社会福祉法人大治町

例年、福祉講演会として大治町社会福祉協議会と津島法人会大治支部の共催で開催しておりますが、今年度はコロナ



こころ元気研究所 所長
鎌田 敏
かまた びん

プロフィール

昭和43年生まれ。大阪育ち。岐阜市在住。
神戸大学卒業後、入社と同時にバブル崩壊でリストラを経験。様々なアルバイト経験ののち、神戸大学大学院へ入学。卒業後、企業にて管理職などに携わる。その間、パニック障害を発症。格闘しながらの日々を続けた。
現在は、(株)エンパワーコミュニケーション代表取締役。こころ元気配達人・元気習慣アドバイザーとして、笑顔と元気をお届けすべく、全国各地で講演・研修活動を行っている。
【岐阜市在住】
産業カウンセラー、著書「ストレスの9割はコントロールできる」

元気が出る言葉がけ

「ありがとう」と言いましょう、とよく言います。感謝の気持ち、これはとても大切なことですね。一方で、人から「ありがとう」と言われる生き方も同じように大切だと思っています。どんな小さな片隅でもいい、自分のやれることで人のお役に立つ、人に喜んでもらう、話をだまって聴いてあげるだけでもいいのです。

料理を作ったお母さんは家族から「おいしいよ」とほめられたり、「いつも、ありがとう」と感謝されると嬉しくなります。笑顔になり、元気になります。

つまり、元気というのは人からいただいている部分がものすごく多いわけです。元気が出る言葉がけを行うことはとても大切ですね。

「一笑一若!こころ元気」

そして、コロナ禍という想定外のストレスで不安になったり、時代の変化のスピードも速くて自分のことで精いっぱいということが多い時代だからこそ、自分自身のことだけでなく、人の喜びでも「良かったね」と言ってあげられるような“心のゆとり”を大切にしたいと思うのです。

良い空気をつくる

私たちの気分、やる気、元気は空気感染することがあります。家庭や地域や職場でも、明るい元気な空気をつくっていききたいものです。では、その空気をつくりだすのは誰かと言うと、私たちひとりひとりがつくっているのです。

人の心の状態は周りに伝染します。元気な人の存在が、その場所を明るくします。そして思いやりある人の存在が、その場所を温かくします。永平寺を開山された道元さんの教えに“愛語よく廻天の力あり”とありますが、思いやりある言葉や行動は人の心のあり方に大きな影響を与えるものである、と私は解釈しています。つまり、私たちが元気な心、思いやりの心をもって日々行動するならば、私たちのいるその場所が明るくなり、温かくなるのです。そして、そういう人がたくさんいればいるほど、家庭、地域、職場、学校、そしてこの国もまたどんどん明るくなり、温かくなるはずだと思うのです。

二宮金次郎さんの教え“積小為大”とは、小さなことの積み重ねがやがて大きくなるということで、すべてにあてはまる道標だと思うのですが、空気づくりにおいても同じことが言えます。元気な挨拶であったり、ちょっとした声かけであったり、笑顔などのひとりひとりの小さなことの積み重ねが明るく元気な空気をつくるわけです。

笑顔は空気をガラリと変える魔法のコミュニケーションですね。顔は親からの授かりものですが、表情は自分の責任です。つまり、どんな表情でいるか、それは自分で選ぶことができるのです。皆さんは最近、どんな表情していますか？

“一怒一老” “一笑一若” (一度怒れば一つ老い、

おおはる ほっと スポットだより



私たちタウン誌編集委員が町で見かけた気になるスポット話題を紹介。

老人福祉センターと総合福祉センター希望の家で行われていた「Happy 脳づくり教室」にボランティア編集員がおじゃましてきました。

Q. どうしてはじめましたか？

担当者の想い！

少子高齢化社会の中で、老人福祉センターとして高齢者の方にとって真に必要な施策は何かと考えた時、認知症が大きな社会問題になっていて、早期に対策(予防)をすれば改善も可能であると分かったため、認知症を予防する教室を企画しました。

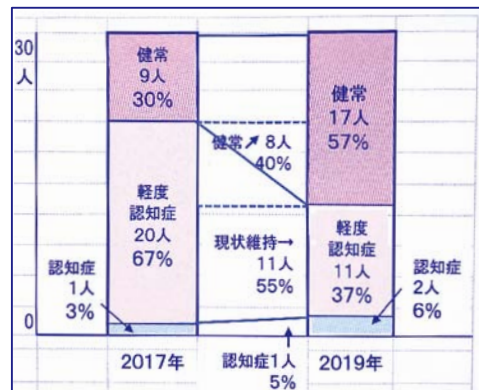


〈プログラム〉

- ① 健脳手足口体操 30分
- ② おしゃべり 20分
- ③ アクティビティ 40分
- ④ みんなで歌おう 30分

参加者さんたちの声!!

- ☆みんなに会えるので楽しい！
- ☆参加できる環境に感謝したい。
- ☆年寄りを大切にしてもらって嬉しい！
- ☆色々なことが体験できるので楽しみ。
- ☆たくさん笑いがあって嬉しい！
- ☆お友達に誘われて来て良かった！



NPO 法人健康な脳づくり データ

Q. 参加者さんたちに期待することは？

講師の先生の想い

月1度の教室をきっかけに「わくわく一生元気」でいてほしい！そのための6つの生活習慣を心がけてください。

質の良い6つの生活習慣を実践すると、生きがいと喜びが湧き一生元気になります。



NPO 法人健康な脳づくり

「Happy 脳づくり教室」の紹介動画！！

2021年11月1日(月)の

「Happy 脳づくり教室」

※2次元コードが読み込めなかった人は、下記アドレスからご覧ください。
<https://www.town.oharu.aichi.jp/3843.htm#ContentPane>

こちらもぜひ見てね！▶▶



今年も 赤しその草木染めにトライ!!

大治町の特産品「赤しそ」でもっと楽しんでみませんか?

用意するもの

赤しその葉	150g
レモン水(酢でもOK)	15g
豆乳	20cc
みょうばん	1g
(白い布の重さの3%)	
白い布	15g

抹茶色と赤紫色の
2色染められます



作り方



① 布を煮沸消毒してから乾かします。



② 布を豆乳に20分程度浸し、水でゆすがず絞り乾燥させる。これを3回繰り返す。

POINT

この工程で色落ちを軽減することができます。



③ 鍋に湯を沸かし赤しそを入れ、煮だったら火を止め赤しそを取り出す。レモン水を入れて布を20分浸す。

※③の作業で終わると赤紫色。



④ 80度の湯にみょうばんを溶かして布を浸す。

※④の作業まで行くと抹茶色になります。

※使用ごとに多少色落ちはします。

完成!!

大治中へ、ご進学予定の方、

大治中で必要な衣料は、全部揃います。

大治中 大治小 大治西小 大治南小 指定用品取扱店

学生服・セーラー服学生衣料の店

やすひ

大治町内之内 (052)444-2182
安藤医院東150m角 駐車場アリ

Heart Medical Group

- ハート医科介護支援サービス
- ハート医科レンタルサービス
- ハートデイサービス
- ハートはりきゅうマッサージ院
- 第2ハートデイサービス
- ハート調剤薬局甚目寺店
- ハート訪問介護ステーション

往診・介護に関する
お問い合わせは

☎433-1005

令和3年度会員入会実績報告

●個人会員 573名、866口 866,000円
●法人会員 36社、38口 380,000円

ご入会ありがとうございました。ご協力いただきました会費は、町内の地域福祉活動のために活用させていただきます。

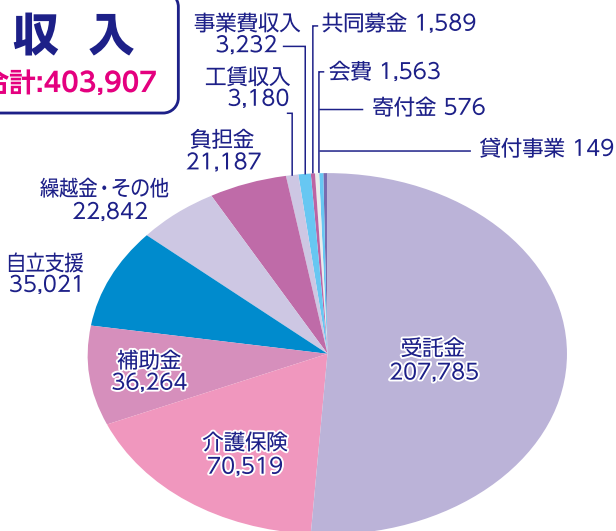
ご入会いただきました企業・法人の皆さまをご紹介します。(順不同・敬称略)

ヤマナカ(株)	(株)名古屋銀行大治支店	高取鉄工(株)	(株)笠取
(株)雄山	(株)三輪工業	(有)ナカムラホーム	大治保育園
大治町商工会	(株)高取建材店	津島法人会大治支部	愛知県公安委員会指定大治自動車学校
(株)タケダハート医科	海部東農業協同組合大治支店	(株)一宮福祉サポート名古屋営業所	初鹿野法律事務所
パソコン・トレイン	一般社団法人Hishigen	衣料百貨やすい	(医)藤枝会 安藤医院 四季の里
立松建設(株)	指幸 山田建具店	大治郵便局	(福)貴徳会 特別養護老人ホーム希望の郷大治
タック(株)	(株)マツハイナリク	(株)原塗装店	幼保連携型認定こども園大治幼稚園
三和テクノ(株)	(株)マイワークス	(有)市来機械	(株)伊藤鉄工所
(株)西村工業	(株)後藤土木	池井戸労務総合管理事務所	
メディカル・ケア・サービス東海(株)愛の家グループホームおおはる			

令和4年度社会福祉協議会予算(案) (単位:千円)

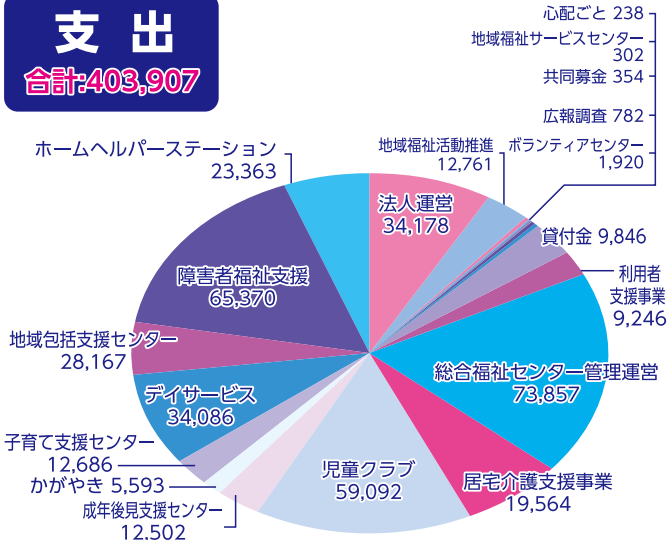
収入

合計:403,907



支出

合計:403,907



寄付お礼

匿名	米 30kg	大治町民生委員児童委員協議会	47,566円
匿名	子ども用傘 2本	大治町農業振興会	10,000円
匿名	20,000円	大治町婦人会	10,339円

創業明治28年 新築からリフォームまで
大治町で百年以上の家づくり

バリアフリー改修も おまかせください! **0120-469-112**
一級建築士事務所



立松建設株式会社

海部郡大治町砂子西腰掛畑1895 TEL 052-444-2118

<http://www.tatematsu-const.co.jp/>

大治町婦人会より寄付をいただきました。
心より感謝申し上げます。



(写真右: 川口会長)