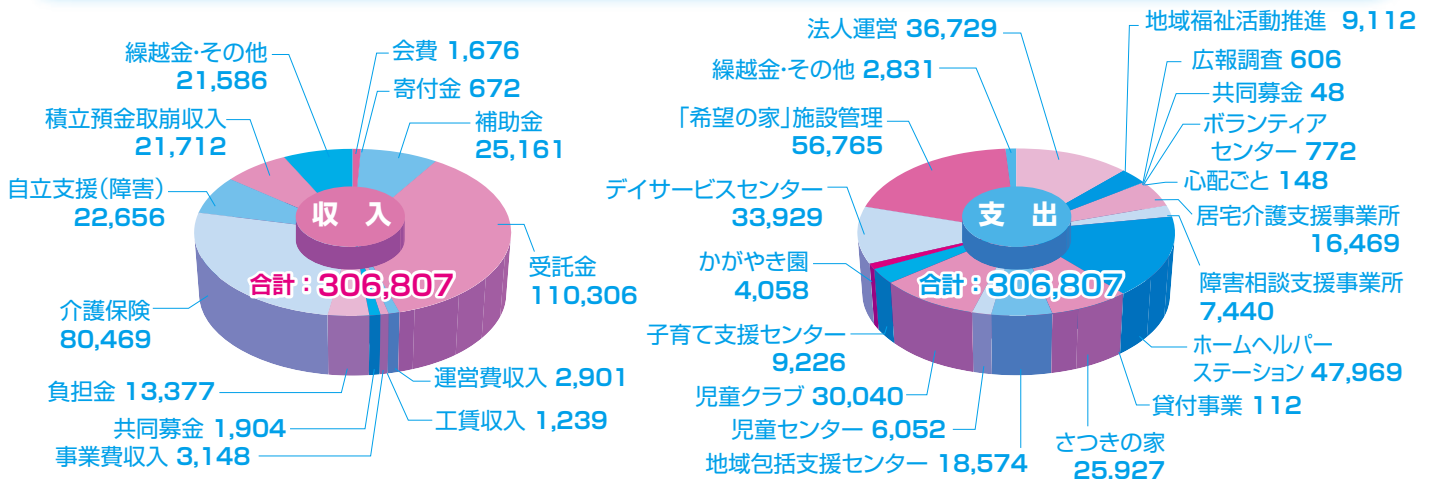




5月27日(水) 親子でチャレンジデー in 児童センター

## 平成26年度 収支状況 (単位：千円)



昨年度も皆様のお力添えにより、社会福祉協議会は様々な事業に取り組むことができました。ありがとうございました。

- 大治町デイサービスセンターのご紹介 .....2
- 子育て支援センター「はるっこ」等 .....3
- 新入職員紹介/災害と社協 .....4
- 大治町地域包括支援センターだより .....5

- ちょっと気になる「発達障害」って何? 等 .....6
- 職員募集等 .....7
- 会員入会状況/四コマ「ハルトくん」 .....8

発行



社会福祉 大治町社会福祉協議会

〒490-1143 海部郡大治町大字砂子字西河原18 tel 052-442-0990 fax 052-442-0882  
URL <http://fukushi-ooharu.sakura.ne.jp> E-mail [fukushi-ooharu@future.ocn.ne.jp](mailto:fukushi-ooharu@future.ocn.ne.jp)

# 大治町デイサービスセンター

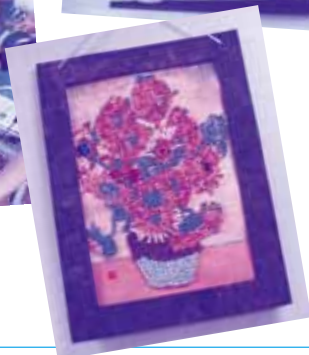
～真心を込めたサービスをあなたに～



▲円座サッカー中（レクリエーション風景）



▲お食事



◀利用者様の作品  
（お花紙を丸めて色付けしました）

大治町デイサービスセンターは大治町社会福祉協議会が運営しています。  
通所介護施設（デイサービス）に通い、食事・入浴の提供、日常動作の訓練などが受けられます。  
デイサービスセンターの利用に関する問い合わせや施設見学については、随時受付しておりますので、お気軽にご連絡下さい。

## 通所介護・

## デイサービスセンター

とは？

**A**

ご自宅まで送迎に伺い、入浴や食事、余暇活動をしていただく日帰りの施設です。

大治町デイサービスセンターの特色は充実した入浴機器と心の通ったサービスです！

お身体の状態に合った快適な入浴を、経験豊富な職員がサポートいたします！

また、利用者様の良き交流の場にもなっており、楽しい一日をお過ごしいただけます！

みなさまのお越しを心よりお待ちしております。申しあげております。

### 私たちの思い

- 利用者様の尊厳を重んじた良質なサービスを提供します。
- 目配り・気配り・心配りが行き届いたサービスを提供します。
- 経験豊富なスタッフが安心・安全なサービスをお約束します。

- 営業時間  
月～土曜日  
(祝日・年末年始除く)  
午前8時30分～  
午後4時30分
- 利用料金  
介護度によって異なります
- 利用できる方  
要介護1～要介護5の介護認定を受けておられる方

※体験利用・施設見学は随時受け付けております。利用要件等もお気軽にお問い合わせください。

#### ところ

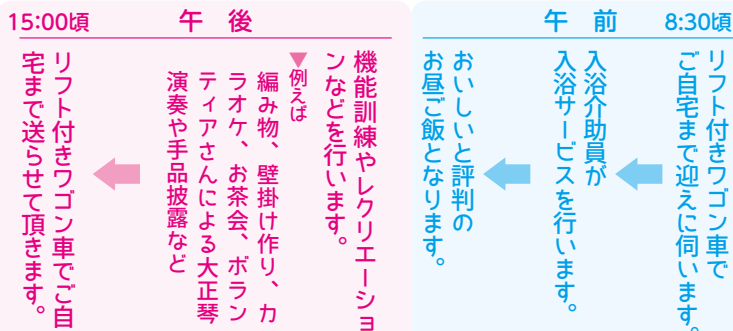
大治町総合福祉センター  
「希望の家」内

#### 連絡先

大治町デイサービスセンター  
TEL 441-1783 (直通)

※月曜日から土曜日  
(祝日・年末年始は除く)

## デイサービスの一日



寝たまま入れるお風呂です。



座って入れるお風呂です。





つなげてあそぼう

用意する物

- ペットボトルのキャップ (2コ1組)
- ビニールテープ又はセロテープ
- シールフェルト
- マジックテープ (粘着テープ)
- 豆類、又はビー玉



つなげて列車にしたり、ネックレスにしたり、おままごとに使ったり色々な遊びが楽しめますよ!



はるっぴ

子育て支援センター

大治町総合福祉センター  
希望の家 3F  
☎(441)1781

つくりかた

- 1 ペットボトルのキャップを2つあわせてビニールテープでしっかり巻きます。  
中にビー玉や豆などを入れると音がします。(入れなくてもOK)
- 2 フェルトをキャップにあわせて切ってキャップの周りに貼りつけます。
- 3 マジックテープを貼りつけて完成!!



今回はフェルトもマジックテープもシールタイプのもので、使いましたが、縫いつけても、もちろんOKです。

児童センター  
スナップ写真



二人は仲良し!!



小さなかばのヒッポは、お母さんのそばを離れたことがありません。ある日、ヒッポはお母さんが泥の中で眠っている間に、ひとりで水面の方へ行って見ました。その時大きなわががそとヒッポに近づいてきました。さて、ヒッポは…。

マーシャルブラウン 作・絵 / 内田莎莉子 訳  
発行所 偕成社



絵本のすすめ

高木さんの

毎日子育て

私にはもうすぐ3歳になる息子がいます。体格も行動も豪快そのもの!そんな豪快で可愛い息子への毎日は、

★水遊び

もう真夏といつていいくらい暑い日が続きますね。夏といえば水遊び!公園などにある水遊び用の噴水や水辺でよく遊んでいます。勢いがあったで大興奮!一緒に水鉄砲やシャボン玉をしても楽しいですね。よくおもちゃの取り合いをするお友達とも、不思議と外だと仲良しこよし♪外で思いっきり水遊びをしてみるのも楽しいですよ!

★トイレトレーニング

言葉がゆっくりな息子なので、もっと知らせるようになってから始めようかと気長に思っていました。いきなりトイレに目覚めました!お風呂の後や朝など、促すとトイレへ…。このまま順調にすすむかは分かりませんが、嬉しい成長です♪

はるっぴ一言アドバイス

夏は、トイレトレーニングを始めるにはとてもいい季節です!ぬれても寒くないし、汚れてもすぐに流せます。おしっこの間隔があいていたら始めてみるのもオススメです。

# 社協職員 新人さん紹介!!

はじめまして。新入職員  
の杉山良太と申します。

総合福祉センター希望の家、一階の事務所にて、町民の皆様が地域で安心して生活できるように、また希望の家を有意義に使っていただけるように仕事をしてまいります。

町民の方々により一層、笑顔になっていただけるよう、日々仕事に取り組んでいきたいと考えております。希望の家におきましては、皆様のご要望が少しでも実現できるよう、日々精進していきたいと考えておりますので、よろしくお願ひします。



すぎやま りょうた  
⑤杉山良太

まきの やすし  
⑤牧野泰士



はじめまして。新入職員  
の牧野泰士と申します。

「おおはる」指定障害相談支援事業所、大治町障害児(者)を持つ親の会、生活福祉資金を担当させていただきますことになりました。

私は、福井県出身で、大治町について知らないことばかりですが、町民の皆様との関わりの中で、日々学んでいきたいと考えております。町民の方々の笑顔が1つでも多く、そしてより良い笑顔となるよう努めていきますので、よろしくお願ひします。

# 災害と社会福祉協議会

近年、大規模災害が発生した後、被災地の復興に向けて様々な場面でボランティア活動が行われています。その大部分は社会福祉協議会が中心となり「災害ボランティアセンター」を設置・運営し、大きな成果を残しています。

今回は、そんな「災害ボランティアセンター」の機能と役割についてご紹介させていただきます。

※名称は「災害ボランティア支援本部」と呼ばれ、固定ではありません。

## 大治町社会福祉協議会の動き

大治町社会福祉協議会では、平成27年4月に大治町と「災害ボランティアセンターに関する協定」を締結しました。これに基づき、発災後に災害対策本部の指示により社会福祉協議会が中心となり災害ボランティアセンターを設置し、防災ボランティアコーディネーターや各災害ボランティア団体等と協力して運営をしていきます。



## 「災害ボランティアセンター」の役割と業務内容

発災後の様々なボランティア活動を円滑に推進するための組織です。

以下が、主に災害ボランティアセンターで行う業務になります。

- ① 大治町災害対策本部との連携による災害情報の収集・提供及び連絡調整
- ② ボランティアの受け入れ及び連絡調整
- ③ ボランティア募集等の情報提供
- ④ 各種団体等へのボランティア等の派遣要請及び連絡調整
- ⑤ 活動に必要な物品の調達、調整
- ⑥ その他のセンター活動に必要な業務

## 今後の大治町社会福祉協議会の動き

もし、災害が起こった場合は、異なる被害状況や被災者の状態等の多様なニーズに対し、いち早く対応していくため、平常時から地域とのつながりを綿密にし、住民の方々や内外の関係団体、ボランティア等と力を合わせた支援を行えるよう体制を整えていきます。

また、大治町との協定の他、西尾張ブロック社協での協定、都道府県ブロック社協ごとの協定を結ぶことにより、発災時に有効な広域ネットワークの構築にも努めています。

### 社会福祉協議会とは？

社会福祉協議会(市町村)とは社会福祉法第109条に基づき、主に地域福祉を業として行うために設立された民間の福祉団体です。



大治町地域包括支援センターだより

# いよいよ通信



第48号

大治町地域包括支援センター  
 (総合福祉センター希望の家内)  
 TEL(442)0857  
 FAX(442)0882

平成27年度より

## 地域包括支援センターの業務が拡大しました

### 今までの業務

- ① 総合相談支援
- ② 権利擁護
- ③ 包括的・継続的ケアマネジメント
- ④ 介護予防ケアマネジメント

← 何をやるの？

- ① 相談から解決に向けて支援します。
- ② 虐待や消費者被害の防止に努めます。
- ③ ケアマネ支援、関係機関の協力体制を作ります。
- ④ 介護予防の支援をします。



介護支援専門員ネットワーク会議の様子

### 新しい業務

#### 地域包括ケアシステム構築推進

● 住み慣れた地域で生活が継続できる体制を作ります。

#### 医療介護連携施策推進

● 病院・診療所と連携し、退院後の在宅生活を支援します。また在宅医療・介護に関する研修を行います。

#### 認知症施策推進

● 認知症の周知・啓発を行い早期発見・早期治療ができる体制を整備します。

#### 生活支援サービス体制整備

● 高齢者に対する地域の支え合い体制を整備します。

#### 地域包括支援ネットワーク構築

● 保健・福祉・医療サービス等を一体的に提供できる環境を整備します。

平成27年4月1日より大治町地域包括支援センター基本方針・運営方針が条例で施行され、「公益的な機関」として今まで以上に真摯に業務に取り組んでいきます。

大治中へ、ご進学予定の方、  
 大治中で必要な衣料は、全部揃います。  
 大治中 大治小 大治西小 大治南小 指定用品取扱店

学生服・セーラー服学生衣料の店

**やすひ**

大治町堀之内 (052)444-2182  
 安藤医院東150m角 駐車場アリ

地域の交通安全教育センターとして

**55周年**  
 SINCE 1960

初心者から  
 高齢運転者まで

普通・中型・大型・けん引・大特・二種(普通・中型・大型)

愛知県公安委員会指定  
**大治自動車学校**  
 愛知県海部郡大治町大字八ツ屋字堤添30番地

ご入校に関するお問い合わせは…  
 イコーみんなで オールハルへ  
**0120-153-086**まで  
 高齢者講習のご予約は…  
**052-431-6290**まで

ちよひの病になる

「発達障害」って何?

「発達障害」として言葉耳にされたことがあると思います。最近、テレビや新聞などで取り上げられることが多くなってきました。そんな「発達障害」について本誌で少しずつご紹介していきます。

今回は「発達障害」の定義です。実は、「発達障害者支援法」という法律があるのですが、ご存知でしょうか？  
その法律の中では、次のように定義されています。

「発達障害」とは、自閉症、アスペルガー症候群その他の広汎性発達障害、学習障害、注意欠陥多動性障害その他これに類する脳機能の障害であってその症状が通常低年齢において発現するもの。

この定義によると、様々な障害の総称が「発達障害」となります。それらの障害の症状は脳の機能の問題から起きており、それが低年齢の頃から続いている、というものです。

生まれてから、後天的に脳の機能に障害を持ってしまった(例えば、事故で頭を強く打つなど)場合は発達障害には含まれません。

では、障害一つひとつは、どんな症状でしょうか。それについては、次回、お伝えしましょう。

困ったことがあったら  
いつでもお電話してください

大治町児童センター

☎(441) 1781

愛知県発達障害者支援指導者

中村まで

ちよひの家の家だより



今回は春の所外療育についてご紹介いたします。

この事業は、年に数回、ウォーキングや映画鑑賞などに出かける行事です。

4月30日(木)に津島市で映画鑑賞を行いました。

名鉄バスでは渋滞で1時間以上かかりましたが無事に到着し、降車時には、自ら料金を支払いました。

そして映画は3種類の内、それぞれ観たい映画を選択し映画の迫力を楽しんでいた姿が見られました。  
その後、お土産などを購入し帰路に着きました。  
公共機関を使い、集団で行動を共にすることで車が来た時には自然に声をかけたり他の人を思いやる気持ちが強くなったように感じました。

福祉作業所 「やっきの家」

☎(442) 7187

わが家のレシピ

おうちで簡単



夏にさっぱり  
春雨サラダ

材料

- 春雨 …………… 30g
- きゅうり …………… 1/2本
- にんじん …………… 1/2本
- ハム …………… 2枚

調味料

- ★砂糖 …………… 小さじ1/2
- ★しょうゆ …………… 大さじ1
- ★酢 …………… 大さじ1
- ★ごま油 …………… 大さじ1弱
- ★鶏ガラスープの素 …………… 小さじ1/2
- ★ごま …………… 大さじ1

作り方

- ①きゅうり、にんじんは千切りに、ハムは5ミリくらいの細切りにする。
- ②きゅうりには塩を少々ふり、しばらく置いて水気をしぼる。
- ③春雨をゆでる。ゆで上がる30秒ほど前ににんじんを投入し、春雨と一緒にざるに上げ、水気を切る。
- ④ボウルに★の調味料を合わせておく。
- ⑤材料を全て④のボウルに入れ、よく混ぜ合わせる。
- ⑥冷蔵庫で冷やして出来上がり。

完成!!

医療法人 藤 枝 会

内科・小児科 安 藤 医 院

TEL (052) 444-2301

介護老人保健施設 四 季 の 里

四季の里居宅介護支援事業所 TEL (052) 441-5122

介護老人保健施設 第 II 四季の里

第II四季の里居宅介護支援事業所 TEL (052) 412-6270

介護用品レンタル・販売・住宅改修

ショールームにて各種介護用品展示中!

介護保険指定業者

一宮福祉サポート

☎ (0586) 44-6781

一宮市深坪町33-2 Pアリ

http://www.fukushi-support.co.jp/ (インターネットショップ開店中)

職員募集

地域包括支援センター

- ▼内 容 予防給付プランの作成・支援センター業務の補助
- ▼勤務日数・勤務時間 週4日から5日  
午前8時30分～午後5時の間  
(勤務日数・勤務時間はご相談に応じます)
- ▼休日 土日、祝祭日、年末年始
- ▼時 給 1,300円
- ▼資 格 介護支援専門員・保健師・在宅介護サービスの経験がある看護師・社会福祉士のいずれかを取得している者
- ▼提出書類 履歴書・資格証の写し
- ▼提出・問い合わせ先 大治町地域包括支援センター(総合福祉センター希望の家内) ☎(442)0857

児童クラブ夏季指導員

- ▼募集人員 若干名
- ▼資 格 高卒以上の方で子どもが大好きな方
- ▼雇用期間 7月21日(火)～8月31日(月)

▼時 間 午前7時30分から午後6時までのうちの7時間以内(日曜日を除く)

▼勤務内容 児童クラブにおける児童の指導監督、家人への安全な引き渡し等

▼選考方法 書類及び面接

▼提出書類 履歴書、有資格者は資格証の写し(保育士免許または、教員免許)

▼勤務地 東部(大治会館前)西部(西小学校西北側)、南部(総合福祉センター3階)八ツ屋(八ツ屋防災コミュニティセンター2階)児童クラブのいずれか

▼賃 金 時給840円～1,000円(有資格者優遇)

▼提出・問い合わせ先 大治町児童センター ☎(441)1781

ホームヘルパー

▼内 容 個人宅を訪問して身体介護・生活援助のサービスを行う。

▼勤務時間 午前8時～午後6時の間で週1日、1時間から勤務可能です。

▼勤務日数 土・日・祝日に勤務可能な方大歓迎

※勤務時間については相談に応じます。

▼時 給 1,170円から1,260円(日・祝日 休日加算あり)

▼資 格 介護福祉士またはヘルパー2級以上、介護職員初任者研修修了者

▼提出書類 履歴書・資格証の写し

▼勤務地 主に大治町内

▼提出・問い合わせ先 ヘルパーステーション「おおはる」 ☎(442)0912

手話講座

聴覚障害者の生活及び関連する福祉制度について理解と認識を深めるとともに、手話

で簡単な日常会話ができるよう学んでみませんか?

▼と き 平成27年8月7日(金)～平成28年1月15日(金)午後7時～9時 全20回(金曜日)※9月18日・11月6日・12月25日・1月1日を除く

▼ところ 総合福祉センター1階 会議室

▼参加費 500円

▼申し込み期間 6月1日(月)～7月15日(水)

▼定員 20名

▼申し込み・問い合わせ先 大治町社会福祉協議会 ボランティアセンター ☎(442)0990

無料です

ひとりで抱えてないで相談ください

無料法律相談

社会福祉協議会では、弁護士による相談を無料で行っています。相談は30分以内とし、時間帯は原則事前予約受付順とします。

○日時 平成27年8月25日(火) 平成28年2月23日(火) 午後2～4時

○場所 総合福祉センター 希望の家1階相談室 ☎(442)0990

心配ごと相談

専門の相談員が、あなたの相談に応じます。お電話での相談もできます。秘密は絶対に厳守し、相談は無料です。お気軽にご利用ください。

○日時 毎月第1・3火曜日 午後2～4時

○場所 総合福祉センター 希望の家1階相談室 ☎(442)7793 (開設時のみ利用できます)

第18回 愛知県介護支援専門員 実務研修受講試験のご案内

- 試験実施日 平成27年10月11日(日)
- 願書配布場所 大治町役場 福祉部民生課・大治町社会福祉協議会
- 願書配布期間 6月9日(火)から7月15日(水)まで
- 願書受付期間 6月16日(火)から7月15日(水)まで

お問い合わせ先 愛知県社会福祉協議会 福祉人材センター TEL.052-212-5516

平成27年6月15日(月)から平成27年10月9日(金)までは次の番号となります。 TEL.052-212-5530 介護支援専門員実務研修受講試験係

◆中部歌手協会会員  
◆日本音楽振興会師範・海部支部長

エムエスケイ・レコーズ  
**川島かず恵** (本名 加藤 一江)

デビュー10周年記念曲☆**暮白の滝**  
☆**越えて…津軽海峡**  
オリジナル曲☆**飛騨古川恋みれん** 他

大治生まれ 大治育ちです! 応援よろしく!

〒490-1143 大治町砂子千手堂562-3 サンライズオフィス (090-8955-4208) TEL.052-444-1189

YouTubeに アゲぽよぽよ



平成27年度 **社会福祉協議会**  
**会員入会状況**

**法人会員**

- 株式会社 トーエネツク
- 三菱マテリアル建材株式会社 名古屋工場
- 有限 清原工業
- 社会福祉法人 貴徳会
- 特別養護老人ホーム 希望の郷大治
- 株式会社 八宝工業
- 株式会社 福田製本
- 三協商事株式会社
- 高取鉄工株式会社
- 株式会社 佐喜塗装工業
- 大治自動車学校
- 大治幼稚園
- 立松建設株式会社
- 株式会社 三輪工業
- 社会福祉法人 大樹会
- ケアハウス・ルンビニ大治



- 初鹿野法律事務所
- 大治南保育園
- 税理士法人 HOTAAX
- パソコン・トレイン
- 医療法人 藤枝会
- 西条商事株式会社
- 株式会社 高取建材店
- 指幸・山田建具店
- 株式会社 原塗装店
- 有限 市来機械
- 衣料百貨 やすい
- 株式会社 タケダハート医科
- 株式会社 笠取
- 株式会社 錦
- 中島加工所
- 海部東農業協同組合
- 大治支店
- 株式会社 一宮福祉サポート
- 株式会社 タツク
- 株式会社 マツハイナリク
- 有限 ナカムラホーム

(順不同敬称略)  
(6月9日現在)

**個人会員**

677名 9600口

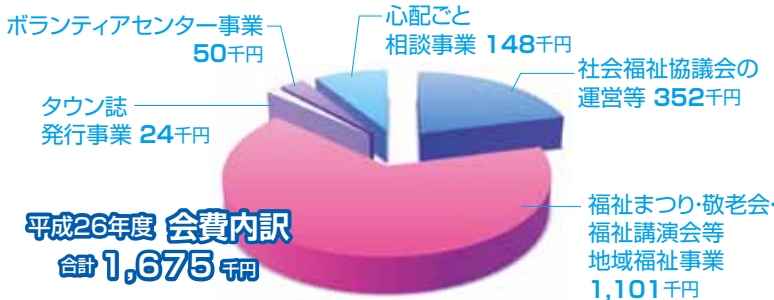
(6月9日現在)

**寄付お礼**

- 小池 規彦 水2ℓ×60本
- 立松 浩 金3,000円
- 寺西 一雄 金10,000円
- 大治町婦人会
- ゴキブリ団子 20個
- 託児グループ「すくすく」 金5,000円
- 名古屋ヤクルト販売株 金3,850円

(順不同敬称略)  
(6月9日現在)

皆さまからの会費はこのように使わせていただいております。



社会福祉協議会の会費として、毎年個人様は、1000円。法人様は、10000円をいただいております。地域福祉事業に使わせていただいております。

地域福祉事業財源としては、他に共同募金や寄付金、介護保険事業等からの資金を充当しております。今回は、財源としての会費をどのように使わせていただいているかをご紹介いたします。

創業明治28年 新築からリフォームまで

**大治町で百年以上の家づくり**

バリアフリー改修も **0120-469-112**  
おまかせください!

一般建築士事務所

**立松建設株式会社**

海部郡大治町砂子西腰掛畑1895 TEL 052-444-2118  
<http://www.tatematsu-const.co.jp/>

**社会福祉法人 大樹会**

**ケアハウス・ルンビニ大治**

- ◆入居対象者 60才以上(入居金不要)
- ◆月額利用料 67,560円～最高101,660円の低料金で、かつ質の高い生活をお届けする新時代の老人ホーム

**自立の方、要介護の方、共に入居できます**  
**スタッフは24時間体制です**

入居希望者はお気軽にお問い合わせ下さい  
**TEL.052-445-6681** 倉橋まで  
所在地：海部郡大治町大字中島宇大門先141

入居定員：94名  
居室：93室  
夫婦部屋もあります